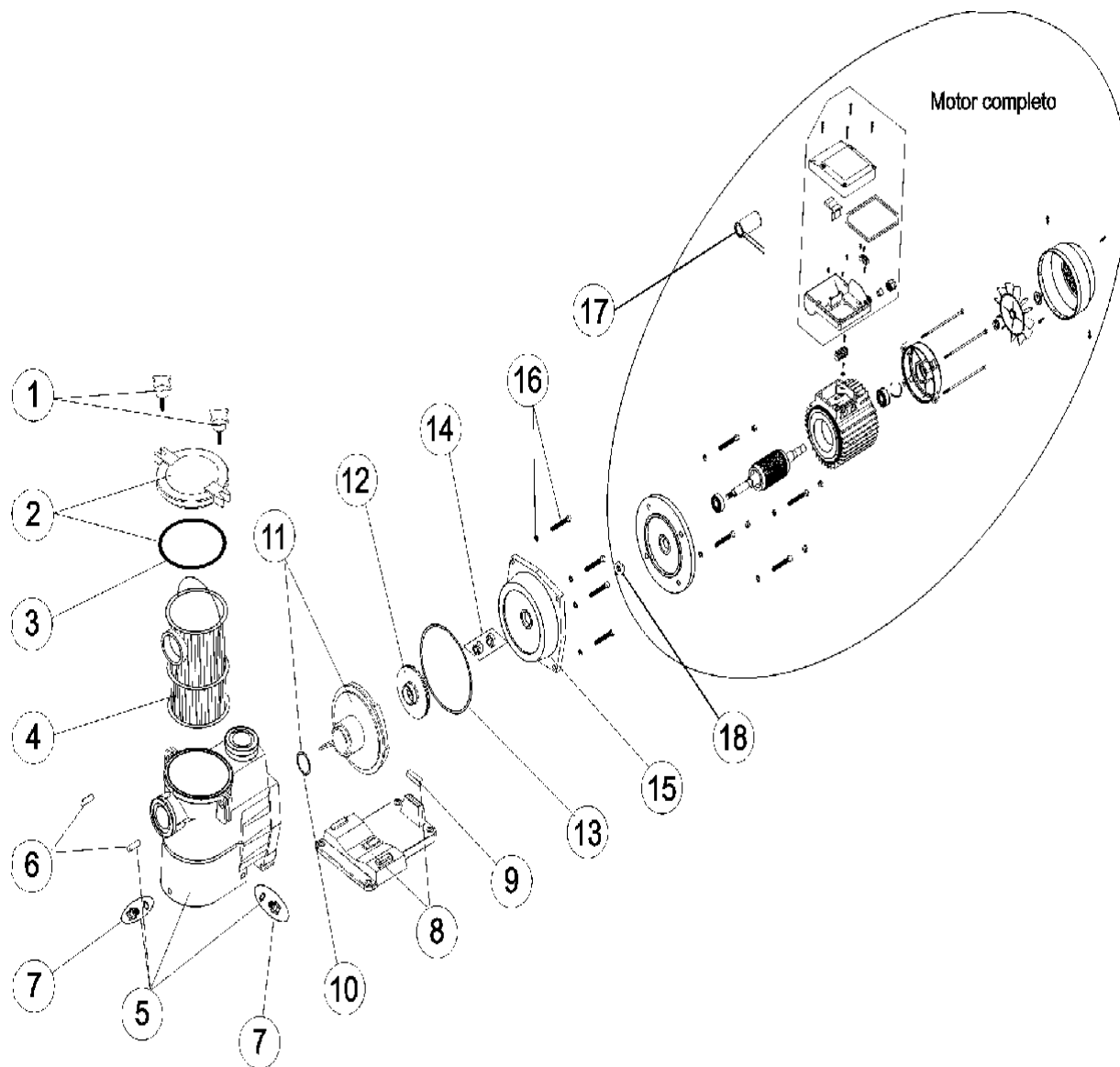


CODIGO 10401M, 10402M, 10402T, 10403M, 10403T, 10404M, 10404T, 10405M, 10405T, 10406M, 10406T

DESCRIPCION: BOMBA SUPERSTAR



## ESPAÑOL

POS	CODIGO	DESCRIPCION	CANTIDAD	POS	CODIGO	DESCRIPCION	CANTIDAD
1	CE05010061	CIERRE PREFILTRO		12	* CE05010076	RODETE 1 HP	
2	CE05010062	TAPA PREFILTRO		12	* CE05010077	RODETE 1,5 HP	
3	CE05010063	JUNTA BRIDA MOTOR		12	* CE05010078	RODETE 2 HP	
4	CE05010064	CESTO PREFILTRO		12	* CE05010079	RODETE 3 HP	
5	CE05010871	CUERPO BOMBA		13	CE05010080	JUNTA TAPA CUERPO	
6	CE05010066	PASADOR BASCULANTE		14	CE05010044	SELLO MECANICO	
7	CE05011606	TAPON PURGA 1/2"		15	* CE05010081	BRIDA SOPORTE MOTOR 0,5 / 0,75 / 1 HP	
8	* CE05010067	PIE BOMBA (0,5 A 2 HP)		15	* CE05010082	BRIDA SOPORTE MOTOR 1,5 / 2 / 3 HP	
8	* CE05010069	PIE BOMBA (3 HP)		16	CE05010071	TORNILLOS SUJECION CUERPO	
9	* CE05010035	SILENT BLOCK 0,75 / 1 / 1,5 CV		17	* CE05010059	CONDENSADOR 12MF. 0,33 / 0,50 CV.	
9	* CE05010070	SILENT BLOCK 2 / 3 HP		17	* CE05010060	CONDENSADOR 20MF. 0,75 / 1 / 1,5 CV.	
10	CE05010072	JUNTA TORICA DIFUSOR		17	* CE05010184	CONDENSADOR 35MF 1,5 HP	

CODIGO **10401M, 10402M, 10402T, 10403M, 10403T, 10404M, 10404T, 10405M,  
10405T, 10406M, 10406T**

DESCRIPCION: **BOMBA SUPERSTAR**

11	CE05010073	DIFUSOR	17	* CE05010185	CONDENSADOR 60MF 2 HP
12	* CE05010074	RODETE 0,5 HP	17	* CE05010186	CONDENSADOR 50MF 3 HP
12	* CE05010075	RODETE 0,75 HP	18	* CE05010187	JUNTA CORTA AGUAS
18	* CE05010188	JUNTA CORTA AGUAS 1,5/2/3 HP			

**CODIGO**                    **10401M, 10402M, 10402T, 10403M, 10403T, 10404M, 10404T, 10405M, 10405T, 10406M, 10406T**

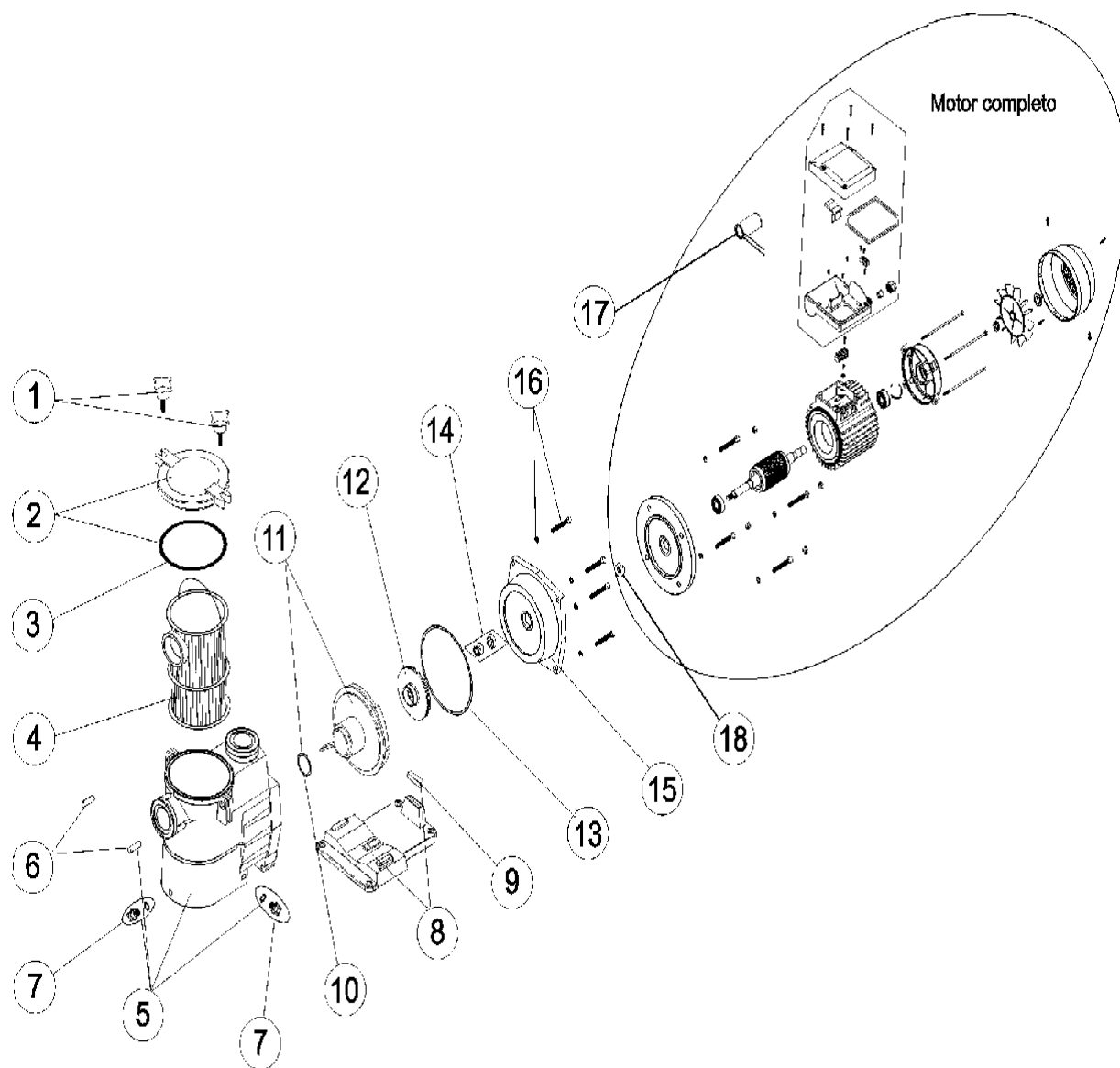
**DESCRIPCION: BOMBA SUPERSTAR**

## OBSERVACIONES

POS	CODIGO	OBSERVACIONES
8	* CE05010067	PARA: 10401M, 10402M, 10402T, 10403M, 10403T, 10404M, 10404T, 10405M, 10405T
8	* CE05010069	PARA: 10406M, 10406T
9	* CE05010035	PARA: 10401M, 10402M, 10402T, 10403M, 10403T, 10404M, 10404T
9	* CE05010070	PARA: 10405M, 10405T, 10406M, 10406T
12	* CE05010074	PARA: 10401M
12	* CE05010075	PARA: 10402M, 10402T
12	* CE05010076	PARA: 10403M, 10403T
12	* CE05010077	PARA: 10404M, 10404T
12	* CE05010078	PARA: 10405M, 10405T
12	* CE05010079	PARA: 10406M, 10406T
15	* CE05010081	PARA: 10401M, 10402M, 10402T, 10403M, 10403T
15	* CE05010082	PARA: 10404M, 10404T, 10405M, 10405T, 10406M, 10406T
17	* CE05010059	PARA: 10401M
17	* CE05010060	PARA: 10402M, 10403M
17	* CE05010184	PARA: 10404M
17	* CE05010185	PARA: 10405M
17	* CE05010186	PARA: 10406M
18	* CE05010187	PARA: 10401M, 10402M, 10402T, 10403M, 10403T
18	* CE05010188	PARA: 10404M, 10404T, 10405M, 10405T, 10406M, 10406T

CODE **10401M, 10402M, 10402T, 10403M, 10403T, 10404M, 10404T, 10405M, 10405T, 10406M, 10406T**

DESCRIPTION: **POMPE SUPERSTAR**



### FRANCAIS

POS	CODE	DESCRIPTION	QUANTITE	POS	CODE	DESCRIPTION	QUANTITE
1	CE05010061	FERMETURE PREFILTRE		12	* CE05010076	TURBINE 1 HP	
2	CE05010062	COUVERCLE PRÉFILTRE		12	* CE05010077	TURBINE 1,5 HP	
3	CE05010063	JOINT FLASQUE ACCOUP. MOTEUR		12	* CE05010078	TURBINE 2 HP	
4	CE05010064	PANIER PRÉFILTRE		12	* CE05010079	TURBINE 3 HP	
5	CE05010871	CORPS POMPE		13	CE05010080	JOINT DE COUVERCLE CORPS	
6	CE05010066	GOUJON BASCULANT		14	CE05010044	GARNITURE MECANIQUE	
7	CE05011606	BOUCHON DE PURGUE 1/4"		15	* CE05010081	BRIDE SUPPORT MOTEUR 0,5 / 0,75 / 1 HP	
8	* CE05010067	SOCLE POMPE (0,5 A 2HP)		15	* CE05010082	BRIDE SUPPORT MOTEUR 1,5 / 2 / 3 HP	
8	* CE05010069	SOCLE POMPE (3 HP)		16	CE05010071	VIS MOTEUR	
9	* CE05010035	SILENT-BLOCK 0,75 / 1 / 1,5 CV		17	* CE05010059	CONDENSATEUR 12 UF 0,33 / 0,50 HP.	
9	* CE05010070	SILENT-BLOCK 2 / 3 HP		17	* CE05010060	CONDENSATEUR 20 UF 0,75 / 1 / 1,5 HP.	
10	CE05010072	JOINT TORIQUE		17	* CE05010184	CONDENSATEUR 35MF 1,5 HP	

**\* VOIR FICHE D'OBSERVATIONS**

CODE                    **10401M, 10402M, 10402T, 10403M, 10403T, 10404M, 10404T, 10405M,  
10405T, 10406M, 10406T**

DESCRIPTION: **POMPE SUPERSTAR**

11	CE05010073	DIFFUSEUR	17	* CE05010185	CONDENSATEUR 60MF 2 HP
12	* CE05010074	TURBINE 0,5 HP	17	* CE05010186	CONDENSATEUR 50MF 3 HP
12	* CE05010075	TURBINE 0,75 HP	18	* CE05010187	JOINT V-RING
18	* CE05010188	JOINT V-RING 1,5/2/3 HP			

CODE **10401M, 10402M, 10402T, 10403M, 10403T, 10404M, 10404T, 10405M, 10405T, 10406M, 10406T**

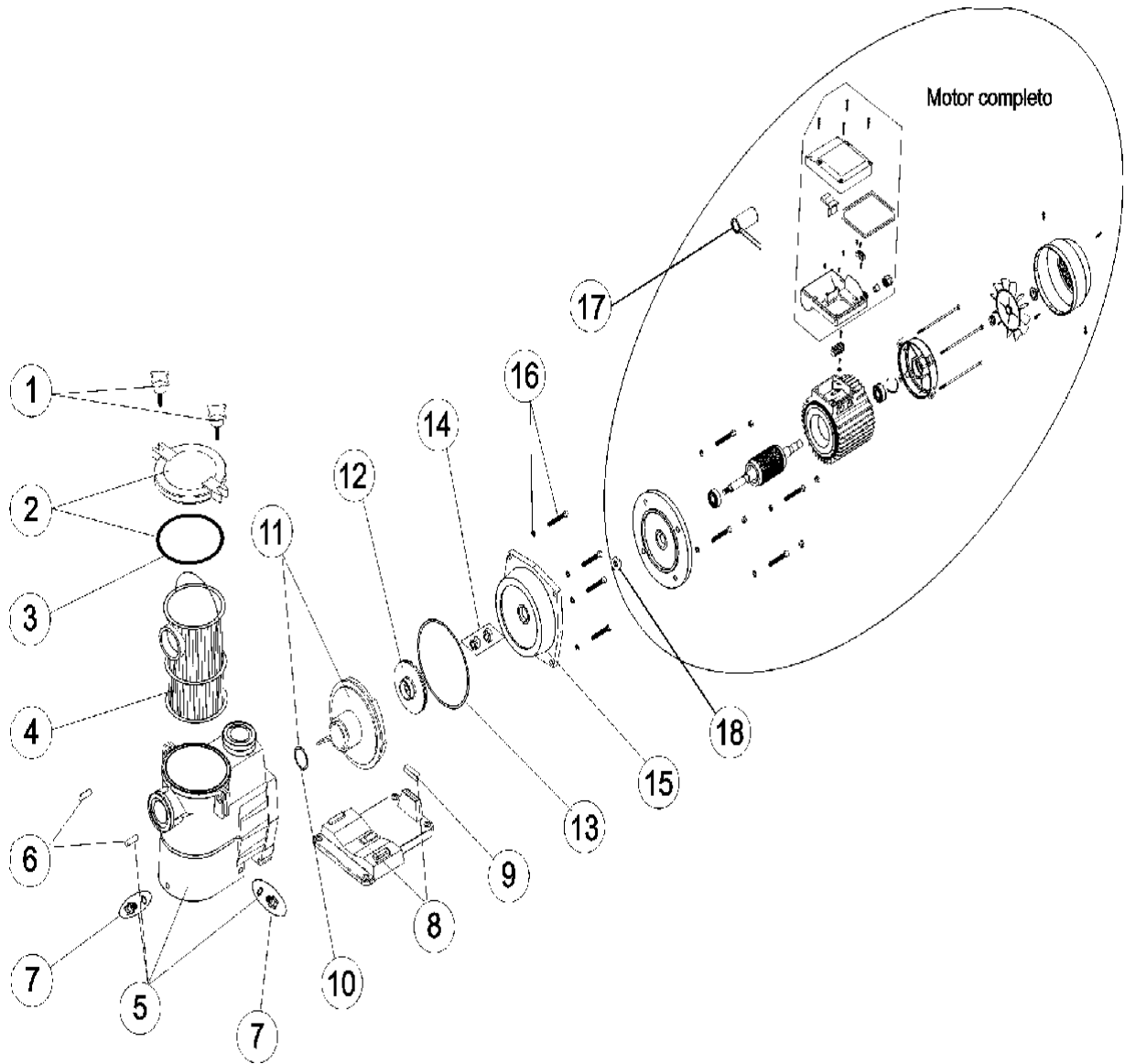
DESCRIPTION: **POMPE SUPERSTAR**

## OBSERVATIONS

POS	CODE	OBSERVATIONS
8	* CE05010067	POUR: 10401M, 10402M, 10402T, 10403M, 10403T, 10404M, 10404T, 10405M, 10405T
8	* CE05010069	POUR: 10406M, 10406T
9	* CE05010035	POUR: 10401M, 10402M, 10402T, 10403M, 10403T, 10404M, 10404T
9	* CE05010070	POUR: 10405M, 10405T, 10406M, 10406T
12	* CE05010074	POUR: 10401M
12	* CE05010075	POUR: 10402M, 10402T
12	* CE05010076	POUR: 10403M, 10403T
12	* CE05010077	POUR: 10404M, 10404T
12	* CE05010078	POUR: 10405M, 10405T
12	* CE05010079	POUR: 10406M, 10406T
15	* CE05010081	POUR: 10401M, 10402M, 10402T, 10403M, 10403T
15	* CE05010082	POUR: 10404M, 10404T, 10405M, 10405T, 10406M, 10406T
17	* CE05010059	POUR: 10401M
17	* CE05010060	POUR: 10402M, 10403M
17	* CE05010184	POUR: 10404M
17	* CE05010185	POUR: 10405M
17	* CE05010186	POUR: 10406M
18	* CE05010187	POUR: 10401M, 10402M, 10402T, 10403M, 10403T
18	* CE05010188	POUR: 10404M, 10404T, 10405M, 10405T, 10406M, 10406T

CODE 10401M, 10402M, 10402T, 10403M, 10403T, 10404M, 10404T, 10405M, 10405T, 10406M, 10406T

DESCRIPTION: SUPERSTAR PUMP



**ENGLISH**

POS	CODE	DESCRIPTION	QUANTITY	POS	CODE	DESCRIPTION	QUANTITY
1	CE05010061	PRE-FILTER CLOSURE		12	* CE05010076	IMPELLER 1 HP	
2	CE05010062	PRE-FILTER COVER		12	* CE05010077	IMPELLER 1,5 HP	
3	CE05010063	MOTOR CLAMP GASKET		12	* CE05010078	IMPELLER 2 HP	
4	CE05010064	PRE-FILTER BASKET		12	* CE05010079	IMPELLER 3 HP	
5	CE05010871	PUMP HOUSING		13	CE05010080	BODY COVER JOINT	
6	CE05010066	SWIVEL PIN		14	CE05010044	MECHANICAL SEAL	
7	CE05011606	DRAINING PLUG 1/4"		15	* CE05010081	MOTOR BRIDLE 0,5 / 0,75 / 1 HP	
8	* CE05010067	PUMP BASE (0,5 A 2 HP)		15	* CE05010082	MOTOR BRIDLE 1,5 / 2 / 3 HP	
8	* CE05010069	PUMP BASE (3 HP)		16	CE05010071	MOTOR SCREW	
9	* CE05010035	SILENTBLOCK 0,75 / 1 / 1,5 CV		17	* CE05010059	CONDENSER 12 UF 0,33 / 0,50 HP.	
9	* CE05010070	SILENTBLOCK 2 / 3 HP		17	* CE05010060	CONDENSER 20 UF 0,75 / 1 / 1,5 HP.	
10	CE05010072	O' RING		17	* CE05010184	CONDENSER 35MF 1,5 HP	

\* SEE OBSERVATIONS SHEET

CODE                    **10401M, 10402M, 10402T, 10403M, 10403T, 10404M, 10404T, 10405M,  
10405T, 10406M, 10406T**

DESCRIPTION: **SUPERSTAR PUMP**

11	CE05010073	DIFFUSER	17	* CE05010185	CONDENSER 60MF 2 HP
12	* CE05010074	IMPELLER 0,5 HP	17	* CE05010186	CONDENSER 50MF 3 HP
12	* CE05010075	IMPELLER 0,75 HP	18	* CE05010187	V-RING JOINT
18	* CE05010188	1,5/2/3 HPV-RING JOINT			



CODE                    **10401M, 10402M, 10402T, 10403M, 10403T, 10404M, 10404T, 10405M, 10405T, 10406M, 10406T**

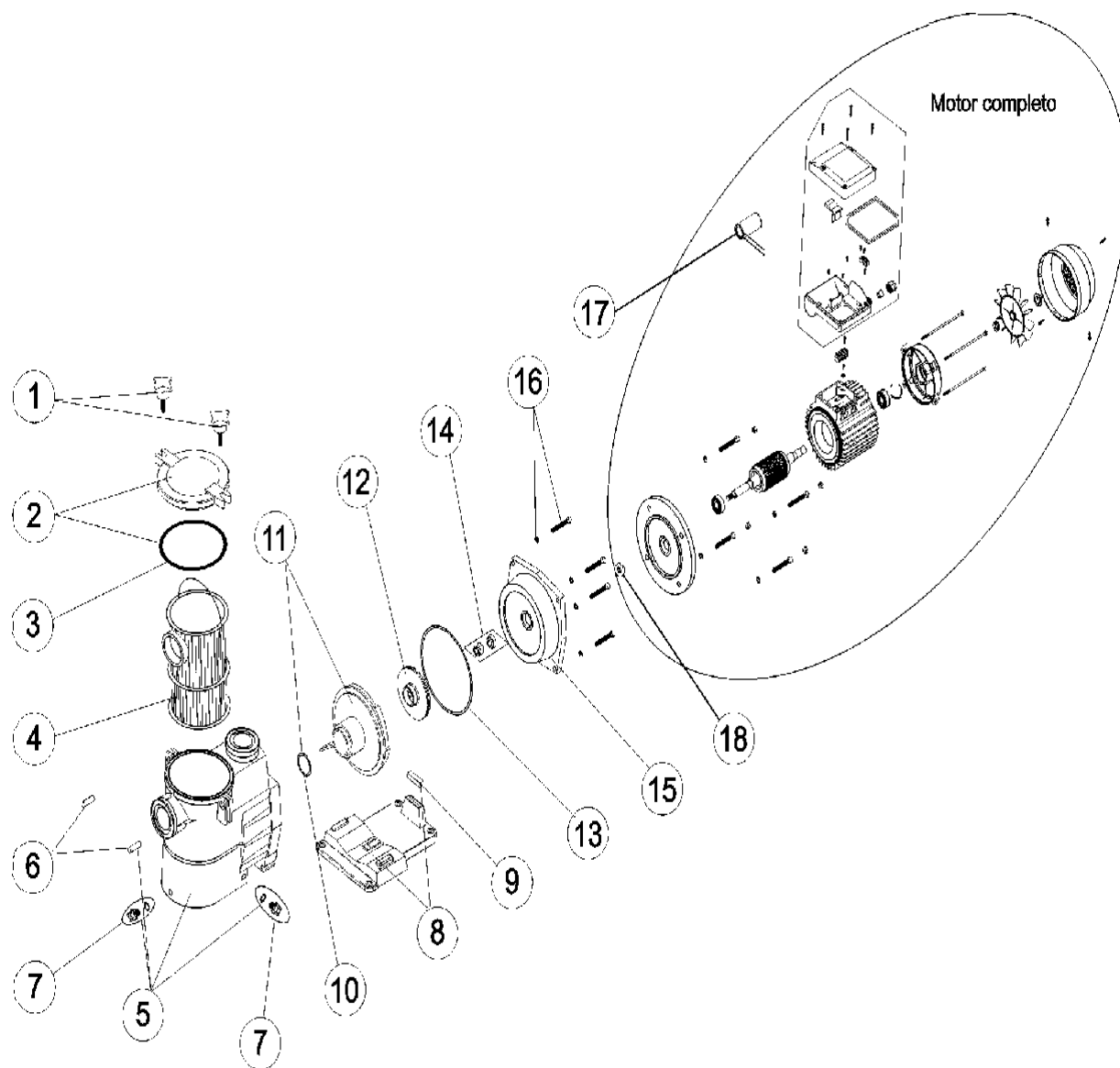
DESCRIPTION: **SUPERSTAR PUMP**

## OBSERVATIONS

POS	CODE	OBSERVATIONS
8	* CE05010067	FOR: 10401M, 10402M, 10402T, 10403M, 10403T, 10404M, 10404T, 10405M, 10405T
8	* CE05010069	FOR: 10406M, 10406T
9	* CE05010035	FOR: 10401M, 10402M, 10402T, 10403M, 10403T, 10404M, 10404T
9	* CE05010070	FOR: 10405M, 10405T, 10406M, 10406T
12	* CE05010074	FOR: 10401M
12	* CE05010075	FOR: 10402M, 10402T
12	* CE05010076	FOR: 10403M, 10403T
12	* CE05010077	FOR: 10404M, 10404T
12	* CE05010078	FOR: 10405M, 10405T
12	* CE05010079	FOR: 10406M, 10406T
15	* CE05010081	FOR: 10401M, 10402M, 10402T, 10403M, 10403T
15	* CE05010082	FOR: 10404M, 10404T, 10405M, 10405T, 10406M, 10406T
17	* CE05010059	FOR: 10401M
17	* CE05010060	FOR: 10402M, 10403M
17	* CE05010184	FOR: 10404M
17	* CE05010185	FOR: 10405M
17	* CE05010186	FOR: 10406M
18	* CE05010187	FOR: 10401M, 10402M, 10402T, 10403M, 10403T
18	* CE05010188	FOR: 10404M, 10404T, 10405M, 10405T, 10406M, 10406T

CODICE 10401M, 10402M, 10402T, 10403M, 10403T, 10404M, 10404T, 10405M, 10405T, 10406M, 10406T

DESCRIZIONE: POMPA SUPERSTAR



### ITALIANO

POS	CODICE	DESCRIZIONE	QUANTITA'	POS	CODICE	DESCRIZIONE	QUANTITA'
1	CE05010061	CHIUSURA PREFILTRO		12	* CE05010076	RUOTA 1 HP	
2	CE05010062	COPERCHIO PREFILTRO		12	* CE05010077	RUOTA 1,5 HP	
3	CE05010063	GUARNIZIONE FLANGIA MOTORE		12	* CE05010078	RUOTA 2 HP	
4	CE05010064	CESTO PREFILTRO		12	* CE05010079	RUOTA 3 HP	
5	CE05010871	CORPO POMPA		13	CE05010080	GUARNIZIONE COPERCHIO CORPO	
6	CE05010066	PERNO BASCULANTE		14	CE05010044	TENUTA MECCANICA	
7	CE05011606	TAPPO PURGA 1/4"		15	* CE05010081	FLANGIA SUPPORTO MOTORE 0,5 / 0,75 / 1	
8	* CE05010067	PIEDE POMPA (0,5 A 2 HP)		15	* CE05010082	FLANGIA SUPPORTO MOTORE 1,5 / 2 / 3 HF	
8	* CE05010069	PIEDE POMPA (3 HP)		16	CE05010071	VITE MOTORE	
9	* CE05010035	SILENTBLOC 0,75 / 1 / 1,5 CV		17	* CE05010059	CONDENSATORE 12 UF 0,33 / 0,50 HP.	
9	* CE05010070	SILENTBLOC 2 / 3 HP		17	* CE05010060	CONDENSATORE 20 UF 0,75 / 1 / 1,5 HP.	
10	CE05010072	O-RING		17	* CE05010184	CONDENSATORE 35MF 1,5 HP	

\* SI FACCIA RIFERIMENTO AL FOGLIO DELLE OSSERVAZIONI

CODICE **10401M, 10402M, 10402T, 10403M, 10403T, 10404M, 10404T, 10405M,  
10405T, 10406M, 10406T**

DESCRIZIONE: **POMPA SUPERSTAR**

11	CE05010073	DIFFUSORE	17	* CE05010185	CONDENSATORE 60MF 2 HP
12	* CE05010074	RUOTA 0,5 HP	17	* CE05010186	CONDENSATORE 50MF 3 HP
12	* CE05010075	RUOTA 0,75 HP	18	* CE05010187	GUARNICIONE FRANGIACQUA
18	* CE05010188	GUARNICIONE FRANGIACQUA 1,5/2/3 HP			

**CODICE**            **10401M, 10402M, 10402T, 10403M, 10403T, 10404M, 10404T, 10405M, 10405T, 10406M, 10406T**

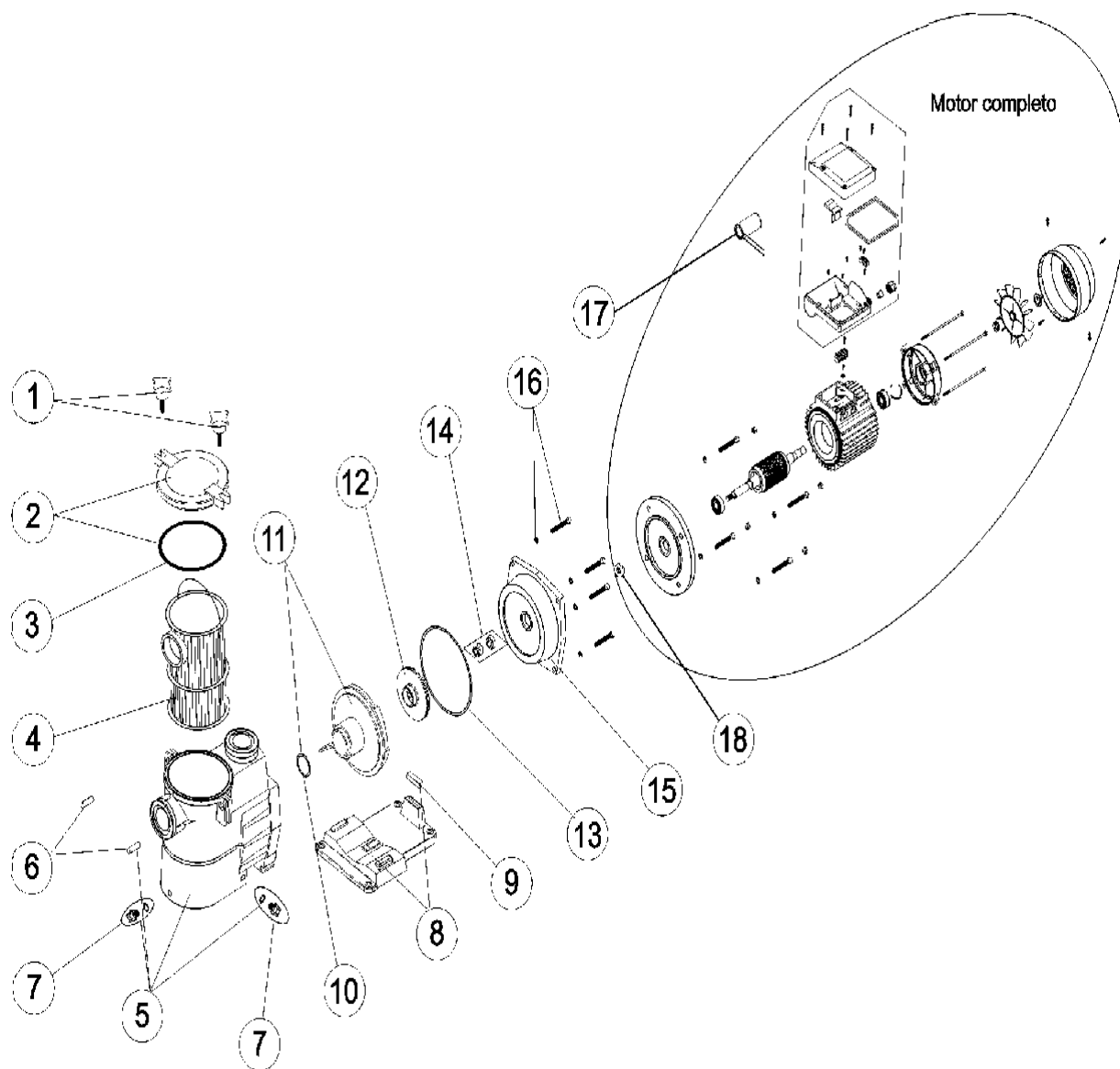
**DESCRIZIONE: POMPA SUPERSTAR**

## OSSERVAZIONI

POS	CODICE	OSSERVAZIONI
8	* CE05010067	PER: 10401M, 10402M, 10402T, 10403M, 10403T, 10404M, 10404T, 10405M, 10405T
8	* CE05010069	PER: 10406M, 10406T
9	* CE05010035	PER: 10401M, 10402M, 10402T, 10403M, 10403T, 10404M, 10404T
9	* CE05010070	PER: 10405M, 10405T, 10406M, 10406T
12	* CE05010074	PER: 10401M
12	* CE05010075	PER: 10402M, 10402T
12	* CE05010076	PER: 10403M, 10403T
12	* CE05010077	PER: 10404M, 10404T
12	* CE05010078	PER: 10405M, 10405T
12	* CE05010079	PER: 10406M, 10406T
15	* CE05010081	PER: 10401M, 10402M, 10402T, 10403M, 10403T
15	* CE05010082	PER: 10404M, 10404T, 10405M, 10405T, 10406M, 10406T
17	* CE05010059	PER: 10401M
17	* CE05010060	PER: 10402M, 10403M
17	* CE05010184	PER: 10404M
17	* CE05010185	PER: 10405M
17	* CE05010186	PER: 10406M
18	* CE05010187	PER: 10401M, 10402M, 10402T, 10403M, 10403T
18	* CE05010188	PER: 10404M, 10404T, 10405M, 10405T, 10406M, 10406T

CODE **10401M, 10402M, 10402T, 10403M, 10403T, 10404M, 10404T, 10405M, 10405T, 10406M, 10406T**

BESCHREIBUNG: **PUMPE SUPERSTAR**



## DEUTSCH

POS	CODE	BESCHREIBUNG	MENGE	POS	CODE	BESCHREIBUNG	MENGE
1	CE05010061	SCHLISSVORRICHTUNG VORFILTER		12	* CE05010076	LAUFRAD 1 HP	
2	CE05010062	VORFILTERDECKEL		12	* CE05010077	LAUFRAD 1,5 HP	
3	CE05010063	DICHTUNG MOTORFLANSCH		12	* CE05010078	LAUFRAD 2 HP	
4	CE05010064	VORFILTERKORB		12	* CE05010079	LAUFRAD 3 HP	
5	CE05010871	PUMPENGEHÄUSE		13	CE05010080	DICHTUNG ABDECKUNG GEHÄUSE	
6	CE05010066	KIPPSTIFT		14	CE05010044	GLEITRINGDICHTUNG	
7	CE05011606	ABLASSSTOPFEN 1/4"		15	* CE05010081	FLANSCH MOTORHALTERUNG 0,5 / 0,75 / 1	
8	* CE05010067	PUMPENFUSS (0,5 - 2 HP)		15	* CE05010082	FLANSCH MOTORHALTERUNG 1,5 / 2 / 3 HF	
8	* CE05010069	PUMPENFUSS (3 HP)		16	CE05010071	BEFESTIGUNGSSCHRAUBEN GEHÄUSE	
9	* CE05010035	SCHWINGUNGSDÄMPFER 0,75 / 1 / 1,5 CV		17	* CE05010059	KONDENSATOR 12 MF 0,33 / 0,50 CV	
9	* CE05010070	SCHWINGUNGSDÄMPFER 2 / 3 HP		17	* CE05010060	KONDENSATOR 20 MF 0,75 / 1 / 1,5 CV	
10	CE05010072	O-RING WASSERVERTEILER		17	* CE05010184	KONDENSATOR 35 MF 1,5 HP	

\* SIEHE ANMERKUNGSBLATT

CODE                    **10401M, 10402M, 10402T, 10403M, 10403T, 10404M, 10404T, 10405M,  
10405T, 10406M, 10406T**

BESCHREIBUNG: **PUMPE SUPERSTAR**

11	CE05010073	WASSERVERTEILER	17	* CE05010185	KONDENSATOR 60 MF 2 HP
12	* CE05010074	LAUFRAD 0,5 HP	17	* CE05010186	KONDENSATOR 50 MF 3 HP
12	* CE05010075	LAUFRAD 0,75 HP	18	* CE05010187	DICHTUNG
18	* CE05010188	DICHTUNG 1,5/2/3 HP			

CODE **10401M, 10402M, 10402T, 10403M, 10403T, 10404M, 10404T, 10405M, 10405T, 10406M, 10406T**

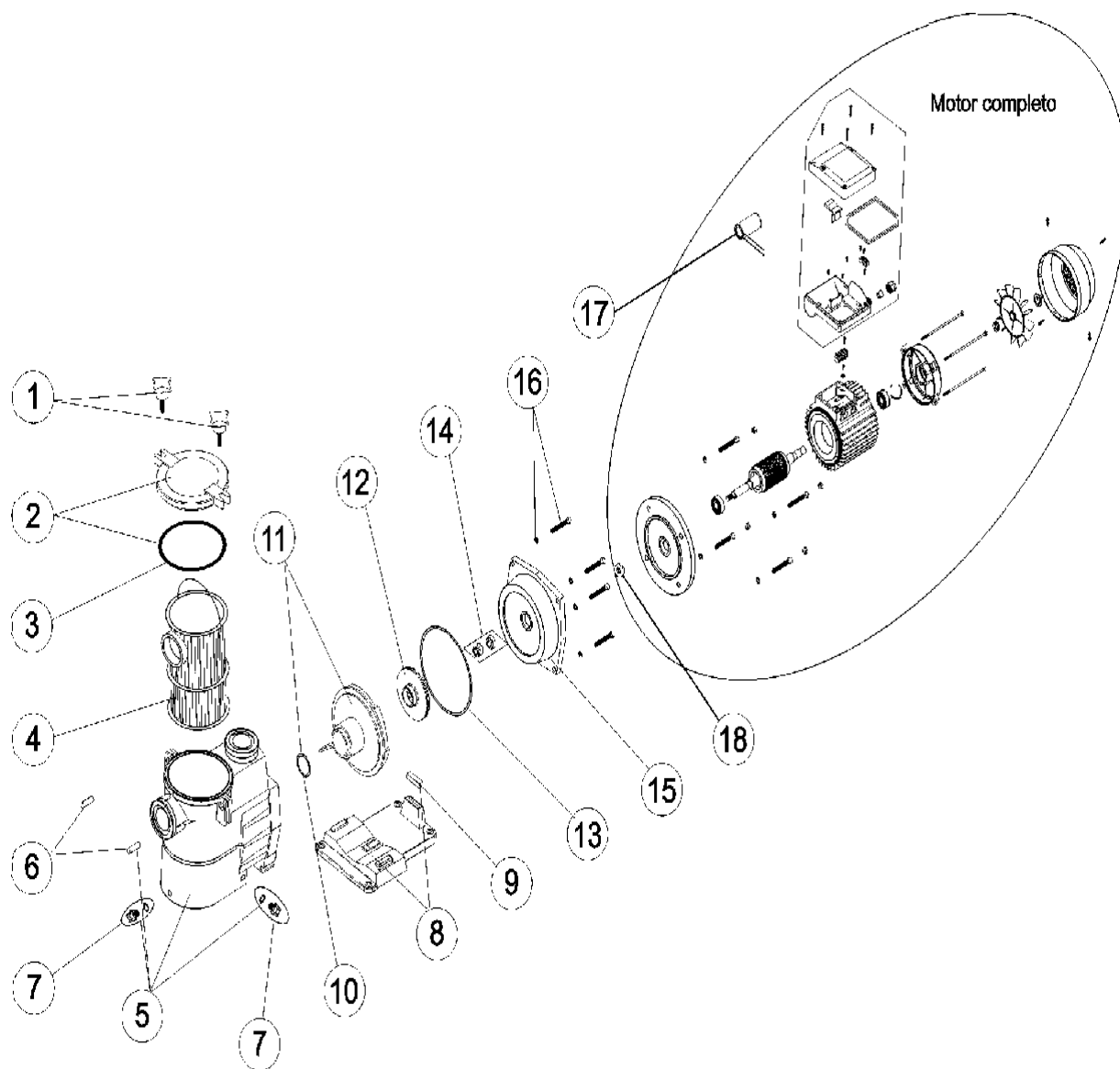
BESCHREIBUNG: **PUMPE SUPERSTAR**

## HINWEISE

POS	CODE	HINWEISE
8	* CE05010067	FÜR: 10401M, 10402M, 10402T, 10403M, 10403T, 10404M, 10404T, 10405M, 10405T
8	* CE05010069	FÜR: 10406M, 10406T
9	* CE05010035	FÜR: 10401M, 10402M, 10402T, 10403M, 10403T, 10404M, 10404T
9	* CE05010070	FÜR: 10405M, 10405T, 10406M, 10406T
12	* CE05010074	FÜR: 10401M
12	* CE05010075	FÜR: 10402M, 10402T
12	* CE05010076	FÜR: 10403M, 10403T
12	* CE05010077	FÜR: 10404M, 10404T
12	* CE05010078	FÜR: 10405M, 10405T
12	* CE05010079	FÜR: 10406M, 10406T
15	* CE05010081	FÜR: 10401M, 10402M, 10402T, 10403M, 10403T
15	* CE05010082	FÜR: 10404M, 10404T, 10405M, 10405T, 10406M, 10406T
17	* CE05010059	FÜR: 10401M
17	* CE05010060	FÜR: 10402M, 10403M
17	* CE05010184	FÜR: 10404M
17	* CE05010185	FÜR: 10405M
17	* CE05010186	FÜR: 10406M
18	* CE05010187	FÜR: 10401M, 10402M, 10402T, 10403M, 10403T
18	* CE05010188	FÜR: 10404M, 10404T, 10405M, 10405T, 10406M, 10406T

CODIGO 10401M, 10402M, 10402T, 10403M, 10403T, 10404M, 10404T, 10405M, 10405T, 10406M, 10406T

DESCRIÇÃO: BOMBA SUPERSTAR



**PORTUGUES**

POS	CODIGO	DESCRIÇÃO	JANTIDADE	POS	CODIGO	DESCRIÇÃO	JANTIDADE
1	CE05010061	FECHO PRÉ-FILTRO		12	* CE05010076	RODÍZIO 1 HP	
2	CE05010062	TAMPA PRÉ-FILTRO		12	* CE05010077	RODÍZIO 1,5 HP	
3	CE05010063	JUNTA MANILHA MOTOR		12	* CE05010078	RODÍZIO 2 HP	
4	CE05010064	CESTO PRÉ-FILTRO		12	* CE05010079	RODÍZIO 3 HP	
5	CE05010871	CORPO BOMBA		13	CE05010080	JUNTA TAMPA DO CORPO	
6	CE05010066	PASSADOR BASCULANTE		14	CE05010044	JUNTA MECÂNICA	
7	CE05011606	TAMPO PURGA 1/4"		15	* CE05010081	FLANGE SUPORTE MOTOR 0,5 / 0,75 / 1 HP	
8	* CE05010067	PÉ BOMBA (0,5 A 2 HP)		15	* CE05010082	FLANGE SUPORTE MOTOR 1,5 / 2 / 3 HP	
8	* CE05010069	PÉ BOMBA (3 HP)		16	CE05010071	PARAFUSO MOTOR	
9	* CE05010035	SILENT-BLOCK 0,75 / 1 / 1,5 CV		17	* CE05010059	CONDENSADOR 12 UF 0,33 / 0,50 HP.	
9	* CE05010070	SILENT-BLOCK 2 / 3 HP		17	* CE05010060	CONDENSADOR 20 UF 0,75 / 1 / 1,5 HP.	
10	CE05010072	JUNTA TÓRICA		17	* CE05010184	CONDENSADOR 35MF 1,5 HP	

**\* VEJA A FICHA DE OBSERVAÇÕES**



**CODIGO**                    **10401M, 10402M, 10402T, 10403M, 10403T, 10404M, 10404T, 10405M, 10405T, 10406M, 10406T**

**DESCRIÇÃO: BOMBA SUPERSTAR**

11	CE05010073	DIFUSOR	17	* CE05010185	CONDENSADOR 60MF 2 HP
12	* CE05010074	RODÍZIO 0,5 HP	17	* CE05010186	CONDENSADOR 50MF 3 HP
12	* CE05010075	RODÍZIO 0,75 HP	18	* CE05010187	JUNTA V
18	* CE05010188	JUNTA V 1,5/2/3 HP			

**CODIGO**                    **10401M, 10402M, 10402T, 10403M, 10403T, 10404M, 10404T, 10405M, 10405T, 10406M, 10406T**

**DESCRIÇÃO: BOMBA SUPERSTAR**

**OBSERVAÇÕES**

POS	CODIGO	OBSERVAÇÕES
8	* CE05010067	PARA: 10401M, 10402M, 10402T, 10403M, 10403T, 10404M, 10404T, 10405M, 10405T
8	* CE05010069	PARA: 10406M, 10406T
9	* CE05010035	PARA: 10401M, 10402M, 10402T, 10403M, 10403T, 10404M, 10404T
9	* CE05010070	PARA: 10405M, 10405T, 10406M, 10406T
12	* CE05010074	PARA: 10401M
12	* CE05010075	PARA: 10402M, 10402T
12	* CE05010076	PARA: 10403M, 10403T
12	* CE05010077	PARA: 10404M, 10404T
12	* CE05010078	PARA: 10405M, 10405T
12	* CE05010079	PARA: 10406M, 10406T
15	* CE05010081	PARA: 10401M, 10402M, 10402T, 10403M, 10403T
15	* CE05010082	PARA: 10404M, 10404T, 10405M, 10405T, 10406M, 10406T
17	* CE05010059	PARA: 10401M
17	* CE05010060	PARA: 10402M, 10403M
17	* CE05010184	PARA: 10404M
17	* CE05010185	PARA: 10405M
17	* CE05010186	PARA: 10406M
18	* CE05010187	PARA: 10401M, 10402M, 10402T, 10403M, 10403T
18	* CE05010188	PARA: 10404M, 10404T, 10405M, 10405T, 10406M, 10406T